

ÖĞRENCİLER

Çalışma Gurubu

Prof. Dr. H. Serdar Yücesu (Gazi Ün.) Prof. Dr. Saliha Ağaç (Gazi Ün.)
Prof. Dr. Şükrü Oğuz Özdamar (ÖSYM) Dr. Recep Altın (Milli Eğitim B.)
Dr. Erol Koç (Sağlık Bakanlığı) Öğr. Gör. Serap Mutlu (Gazi Ün.)

Çalışma Konusu: Öğrenciler

- Sınav sistemi
- Öğrenci profili
- Meslek Tanıtları
- Rehberlik ve danışmanlık hizmetleri
- Meslek Lisesi- MYO uyumu
- Düz lise MYO ilişkisi
- Meslek Lisesinden MYO ya Sınavlı/sınavsız geçiş
- Doluluk Oranları ve düşüşler
- Öğrenci Coğrafi konum ilişkisi
- Arz – Talep dengesi
- Özel sektör katkısı
- Öğrenci-staj-uygulama becerisi
- Öğrenci Teknoloji ilişkisi
- Müfredat- sektör ilişkisi
- MYO- Teknolojik gelişmeler ilişkisi
- Öğrenci merkezli yaklaşım
- Programların kalitesinin sürdürülebilirliğine yönelik mekanizmalar
- Mesleki ve teknik yükseköğretimde kurum tipleri
- Program adları ve içerik benzerlikleri
- Meslek standartları
- Programların güncelliği

Sınav Sistemi

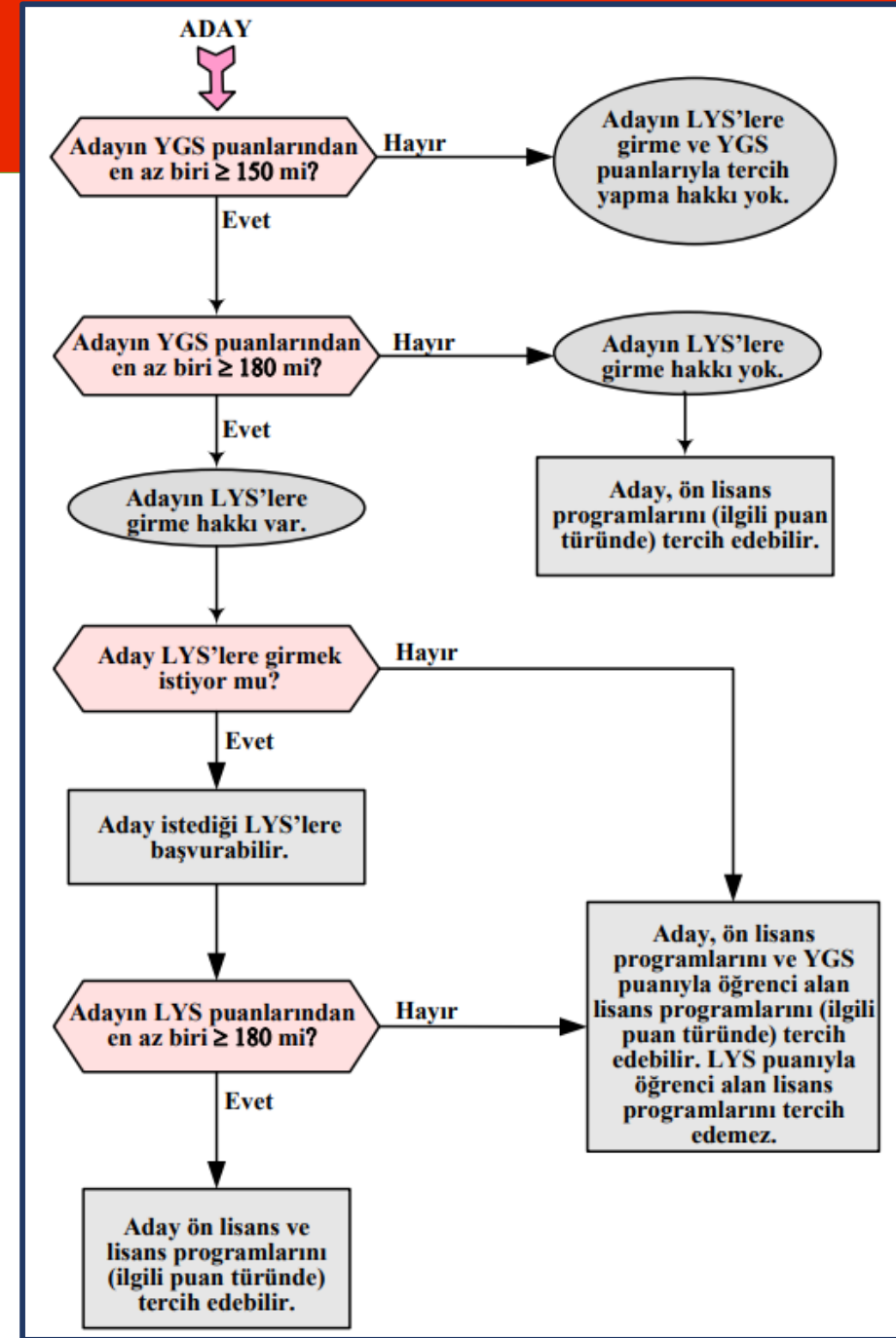
- 2017 yılı öncesi Mesleki ve teknik orta öğretim kurumları için Sınavsız Geçiş Sistemi uygulanmıştır.
- **2015 yılı itibariyle meslek lisesi mezunlarına sınavsız geçiş için %60 kontenjan, alan dışı tercih yapanlar için %40'ı kontenjan tahsis edilmiştir.**
- Ön lisans programlarına sınavsız geçiş hakkı ile yerleşmek isteyenlerin YGS'ye girmeleri zorunlu değildir.
- **2017 yılı sonrası okul türüne bakılmaksızın tüm lise mezunları için YGS sınavı ile öğrenci yerleştirilmektedir. (mevcut durum)**

Önceki Sınavsız Geçiş

- Mesleki ve teknik ortaöğretim kurumlarından mezun olanların istedikleri takdirde, **bitirdikleri programın devamı niteliğinde veya buna yakın programların uygulandığı meslek yüksekokulları ile açık öğretim ön lisans programlarına sınavsız yerleştirilmişlerdir.**
- Sınavsız geçiş hakkı bulunup alan **dışı tercih yapmak isteyen meslek lisesi mezunları ile lise mezunlarının ön lisans programlarını tercih edebilmeleri için YGS'ye girmeleri gerekli idi.**

Mevcut Sınav sistemi

- YGS'de 150-179,999 puan aralığında olanlar sadece ön lisans programlarını tercih edebilmektedirler. Bu adayların LYS puanı ile öğrenci alan lisans programlarını tercih etme hakları yoktur.
- LYS'de 180 ve üzeri puan alanlar, hem LYS puan türleri hem de YGS puanı ile öğrenci alan lisans programlarını ve ön lisans programlarını tercih edebilmektedirler.



2017 Sonrası Sınav sistemi

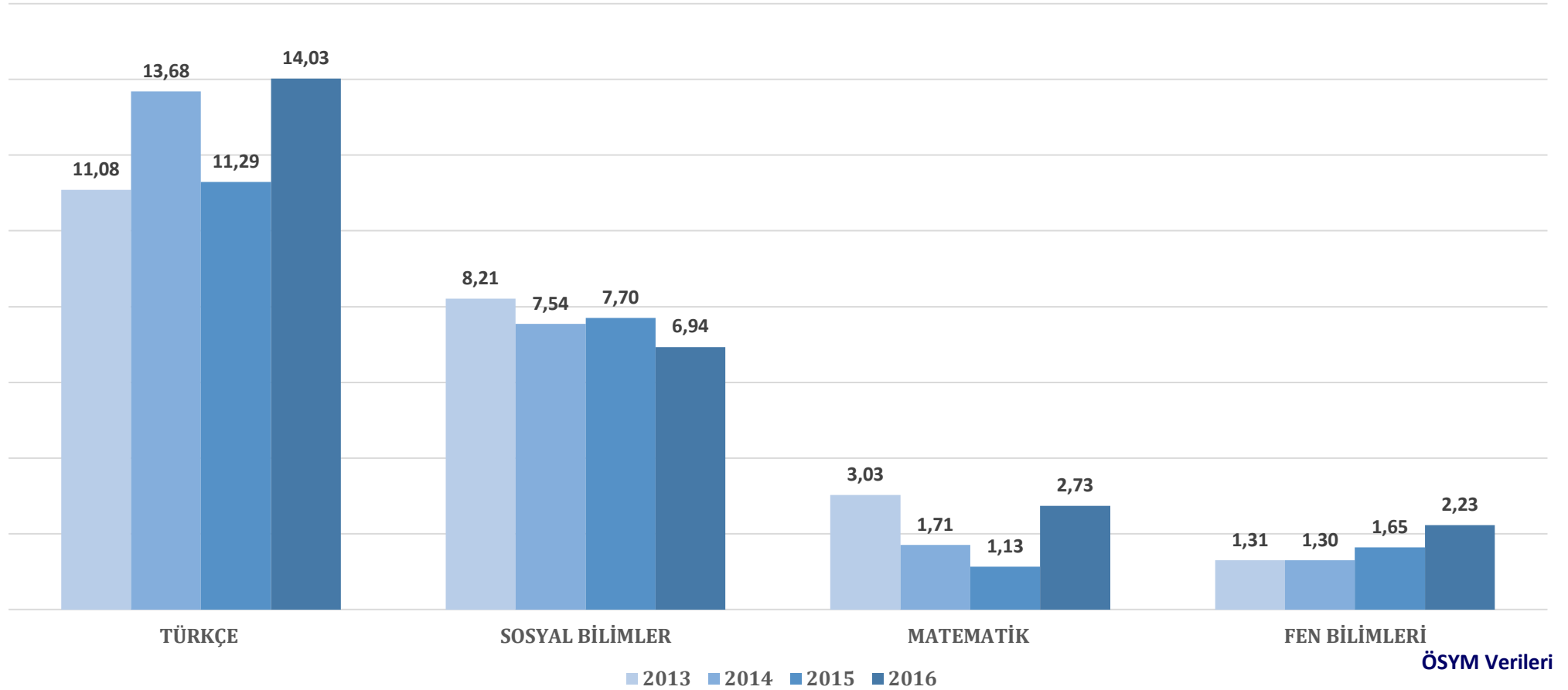
- Bir mesleğe yönelik program uygulayan ortaöğretim kurumları mezunlarının, alanında yükseköğretim ön lisans/lisans programına yerleştirilirken **OBP'nin 0,06 katsayısı ile çarpımından elde edilecek ek puanları da yerleştirme puanlarına eklenecektir.**
- Bu ek puanlardan yararlanmak için adayların ilgili puan türünde **ön lisans için 150 veya daha yüksek puan almış olmaları, lisans için 180 veya daha yüksek puan almış olmaları** gerekmektedir.

Öğrenci profili-Orta Öğretim

- Mesleki ve teknik ortaöğretim kurumlarında 2017-2018 eğitim öğretim yılında MEB-MTEGM'ye bağlı okullarda toplam **1.668.660** öğrenci eğitim öğretim almaktadır.
- Mesleki ve teknik eğitim ortaöğretim okul/kurumlarında **TEOG** puan ortalamaları 2015 yılında **256,19**, 2016 yılında **262,32** iken 2017 yılında ise **280,75**'tir.
- TEOG 2018 yılında yapılmayacak, adrese dayalı yerleştirme yapılacak...

TEOG en yüksek puanı 500'dür.

Mesleki ve teknik eğitim öğrencilerinin YGS Netleri



Mesleki Rehberlik-Orta Öğretim

- Rehberlik Araştırma Merkezi ve okul yıllık rehberlik çalışma planlarında öğrencilerin mesleki rehberlik ihtiyaçları doğrultusunda bireysel ve grup çalışmaları gerçekleştirilmektedir.
- Bu çalışmalar, her kademedeki okula devam eden öğrencilerin gelişimsel özelliklerine göre yapılandırılmaktadır.
- Mesleki ve teknik ortaöğretim okullarında Rehberlik ve Yönlendirme dersine yer verilmiştir.
- Rehberlik ve Yönlendirme dersinde ortaöğretimde mevcut bulunan alan/dallar ile alanların devamı niteliğindeki yükseköğretim programları hakkında bilgi verilmekte, yükseköğretime geçişte öğrencilere rehberlik edilmektedir.

Mesleki Rehberlik

- Ortaöğretimde genel ortaöğretim ve mesleki ve teknik ortaöğretimin 9. sınıfları ortak olarak planlanmıştır. Öğrencilerin 10. sınıfta takip edecekleri program, 9. sınıf sonundaki performansları, ilgi, istek ve yetenekleri dikkate alınarak belirlenmektedir.
- Rehberlik ve Yönlendirme Süreci kapsamında; Öğrencilerin ilgi, yetenek ve becerilerini tespit için MTEGM'ye bağlı ortaöğretim okullarının 9. Sınıflarında meslek alanlarına geçişte bilgi ve yetenek testlerinin uygulanması için çalışma başlatılmıştır.
- Millî Eğitim Bakanlığı ile İstanbul Ayvansaray Üniversitesi Arasında İş Birliği Protokolü ile mesleki rehberlik ve yönlendirme konusunda çalışmalar yapılmaktadır. Bu kapsamda www.meslektercihleri.com ve www.alantercihleri.com siteleri altyapıları hazırlanmış ve kullanıma açılmıştır.

Meslek alanları-Orta Öğretim

- Mesleki ve teknik ortaöğretim okullarında **54 alan 206 dalda** eğitim öğretim yapılmakta olup alan, dallar ve referans alınan ISCED-F kodlarına göre oluşturulmuştur.
- MYO'larda da program isimlerinde ISCED kodları dikkate alınmaktadır. İKMEP projesi kapsamında MYO-Meslek lisesi program uyumu konusunda çalışmalar yapılmıştır. Modüler programlar hazırlanarak uygulanmıştır.
- Sektör temsilcileri ve diğer sosyal ortaklar da MYO ve meslek lisesi program hazırlık çalışmalarına katılmıştır.

ISCED (International Standard Classification of Education)

Düz lise MYO ilişkisi

- Meslek Lisesi dışındaki Liselerden mezun olanlar da YGS'den 150 puan ve üzeri aldıklarında tercih etmeleri halinde MYO'ları tercih edebilirler.
- Lise mezunları için, meslek lisesi mezunlarına sağlanan **OBP'nin 0,06 katsayısı ile çarpımından elde edilecek ek puanları da yerleştirme puanlarına eklenmesi durumu söz konusu değildir.**
- **Düz liseler ile MYO'lar program ve yerleştirme bakımından doğrudan ilişkilendirilmemişlerdir.**

Programların Güncelliği-Orta Öğretim

Mesleki ve teknik ortaöğretim programları **sektör, üniversite ve sivil toplum kuruluşları, diğer ilgili birimlerinin temsilcileri katılımı ile Türkiye Yeterlilikler Çerçevesi** doğrultusunda sektör tarafından hazırlanan **Ulusal Meslek Standartları**, ulusal yeterlilikler ile diğer ulusal ve uluslararası sınıflamalar, standartlar, alınan geri bildirimler ve mevzuat referans alınarak hazırlanmaktadır.

Hazırlanan taslak öğretim programları için **sektör doğrulma çalışması** yapılarak sektör onayı alınmaktadır.

Meslekî Yeterlilik Kurumu Kanunu

21. Madde

1) Meslek standartları ve yeterlilikler ile ilgili seviyeler **Türkiye Yeterlilikler Çerçevesi** seviyelerine uygun olarak hazırlanır. **Bu standartlar ve yeterlilikler sektör komitelerinde incelenir** ve uygun bulunanlar Yönetim Kurulunun onayına sunulur ve Yönetim Kurulu tarafından onaylanan yeterlilikler **ulusal yeterlilik** olarak yürürlüğe girer.

4) Meslekî ve teknik eğitim ve öğretime ilişkin orta ve yükseköğretim programları, Millî Eğitim Bakanlığı ve üniversiteler tarafından bir yıl içinde ilgili ulusal meslek standartlarıyla uyumlu hâle getirilir, eğitim ve öğretimin bu programlara göre verilmesi sağlanır.

Programların Güncellenmesi

AB tarafından finanse edilen ‘**İnsan Kaynaklarının Mesleki Eğitim Yoluyla Geliştirilmesi Projesi**’ (İKMEP) kapsamında Türkiye Yükseköğretim Yeterlilik çerçevesine uygun şekilde yapılan çalışmalar sonucunda tamamı beşinci seviyede olmak üzere **20 meslek için ön lisans programları ve eğitim standardı dokümanı düzeyinde, 52 öğretim programı, 64 meslek programı, 19 sertifika programı ve müfredatları** Yükseköğretim Kurulu tarafından kabul edilerek üniversitelere tavsiye edilmiş ve yükseköğretim kurumlarında uygulamaya konulmuştur.

ISCED 5. SEVİYE

ISCED 5 düzeyindeki programlar veya kısa süreli (short-cycle) yüksek öğretim, genellikle katılımcılara **mesleki bilgi, beceri ve yetkinlik** kazandırmak üzere tasarlanmıştır. **Bunlar pratik olarak bir mesleğe özgüdür ve öğrencileri iş gücü piyasasına hazırlar.** Bununla birlikte, **bu programlar diğer yüksek öğretim programlarına da geçiş sağlayabilir.** Bir lisans programının veya eşdeğerinin seviyesinin altındaki akademik yüksek öğretim programları da ISCED seviye 5 olarak sınıflandırılır.

TYYÇ 5. DÜZEY AKADEMİK AĞIRLIKLI

TYYÇ <u>Mühendislik</u> Temel Alanı Yeterlilikleri (Akademik Ağırlıklı)						
5. Düzey (ÖN LİSANS Eğitimi)						
TYYÇ DÜZEYİ	BİLGİ -Kuramsal -Olgusal	BECERİLER -Bilişsel -Uygulamalı	YETKİNLİKLER			
			Bağımsız Çalışabilme ve Sorumluluk Alabilme Yetkinliği	Öğrenme Yetkinliği	İletişim ve Sosyal Yetkinlik	Alana Özgü Yetkinlik
<p>5 ÖN LİSANS</p> <p>EQF-LLL: 5. Düzey</p> <p>QF-EHEA: Kısa Dönem</p>	<p>1-Matematik, fen bilimleri ve bu alanların temel mühendislik bilimlerine uygulanması konularında yeterli bilgi birikimine sahiptir.</p> <p>2-Temel mühendislik bölümleriyle ilgili temel kavramlara sahiptir.</p>	<p>1-Temel mühendislik bakış açısı ile alanında tanımlanan mühendislik problemlerini kavrar ve çözümlerini yapar.</p> <p>2-Bir mühendislik uygulaması için gerekli olan modern teknik gereç ve araçları ek teknik eğitim olarak kullanır.</p> <p>3-Teknik resim yapar.</p> <p>4-Algoritmik düşünür.</p> <p>5-Mühendislik problemlerinin incelenmesi için deney yapma, veri toplama, toplanan verilerin sunumu ve temel yorumunu yapar.</p>	<p>1-Mühendislik takımlarında veya bireysel çalışır.</p>	<p>1-Yaşam boyu öğrenmenin gerekliliğinin bilincinde olduğunu alanındaki mesleki ve akademik gelişmeleri izleyerek gösterir, kendini sürekli yeniler.</p> <p>2-Bir mühendislik uygulaması için gerekli olan modern teknik gereç ve araçları ek teknik eğitim olarak kullanır.</p>	<p>1-Alanının gerektirdiği en az Avrupa Bilgisayar Kullanma Lisansı Temel Düzeyinde bilgisayar yazılımı ile birlikte bilişim ve iletişim teknolojilerini kullanır.</p> <p>2-Bir yabancı dili en az Avrupa Dil Portföyü A2 Genel Düzeyinde kullanarak alanındaki bilgileri izler ve meslektaşları ile iletişim kurar.</p> <p>3-Teknik resim kullanarak teknik iletişim kurar.</p>	<p>1-Mühendislik uygulamalarında meslek etiğinin gözetilmesi konusunda farkındalığa sahiptir.</p>

TYYÇ 5. DÜZEY MESLEKİ AĞIRLIKLIL

TYYÇ Mühendislik Temel Alanı Yeterlilikleri (Mesleki Ağırlıklı) 5. Düzey (ÖN LİSANS Eğitimi)						
TYYÇ DÜZEYİ	BİLGİ -Kuramsal -Olgusal	BECERİLER -Bilişsel -Uygulamalı	YETKİNLİKLER			
			Bağımsız Çalışabilme ve Sorumluluk Alabilme Yetkinliği	Öğrenme Yetkinliği	İletişim ve Sosyal Yetkinlik	Alana Özgü Yetkinlik
<p>5 ÖN LİSANS</p> <p>EQF-LLL: 5. Düzey</p> <p>QF-EHEA: Kısa Dönem</p>	<p>1-Matematik, fen bilimleri ve kendi alanları ile ilgili konularda yeterli alt yapıya sahiptir.</p>	<p>1-Geliştirilmiş teknolojilerin uygulanmasındaki sorunları ve çözümlerini anlar.</p> <p>2-Teknoloji alanında güncel teknikleri ve araçları ek teknik eğitim olarak kullanır.</p> <p>3-Teknik resim becerisini uygulamada etkin kullanır.</p> <p>4-Deney yapar, veri toplar, toplanan verileri sunar.</p>	<p>1-Bireysel olarak veya takımlarda çalışır.</p>	<p>1-Yaşam boyu öğrenmenin gerekliliği bilincine sahip olur.</p> <p>2-Teknoloji alanında güncel teknikleri ve araçları ek teknik eğitim olarak kullanır.</p>	<p>1-Bilişim teknolojilerini kullanır, alanının gerektirdiği en az Avrupa Bilgisayar Kullanma Lisansı Temel Düzeyinde bilgisayar yazılımı ile birlikte bilişim ve iletişim teknolojilerini kullanır.</p> <p>2-Etkin sözlü ve yazılı iletişim kurar; orta-ileri düzeyde en az bir yabancı dili Avrupa Dil Portföyü A2 Genel Düzeyinde kullanır.</p> <p>3-Teknik resim kullanarak iletişim kurar.</p>	<p>1-Teknolojik uygulamaların hukuksal sonuçları ve meslek etiği konusunda farkındalığa sahiptir.</p>

2017 MYO Kontenjanları

Yükseköğretim Kurumları	Kontenjan (K)	Yerleşen (Y)	Boş	Y/K (%)
Devlet Üniversiteleri	346.068	218.234	127.634	63.1
Vakıf Üniversiteleri	85.295	52.113	33.182	61.1
KKTC ve Diğer Ülkelerdeki Üniversiteler	5.541	2.795	2.746	50.4
Toplam	436.904	273.342	163.562	62.5

MTE Mezunları ve Tercih Sayıları

	Meslek Liseli Aday Sayısı	
	2016	2017
Tercih Yapma Hakkı Olan	758.740	729.252
Tercih Yapan Aday sayısı ve Oran	610.583 %78	366.916 %50

2016-2017 DEVLET ÜNİVERSİTELERİ MYO DOLULUK ORANLARI

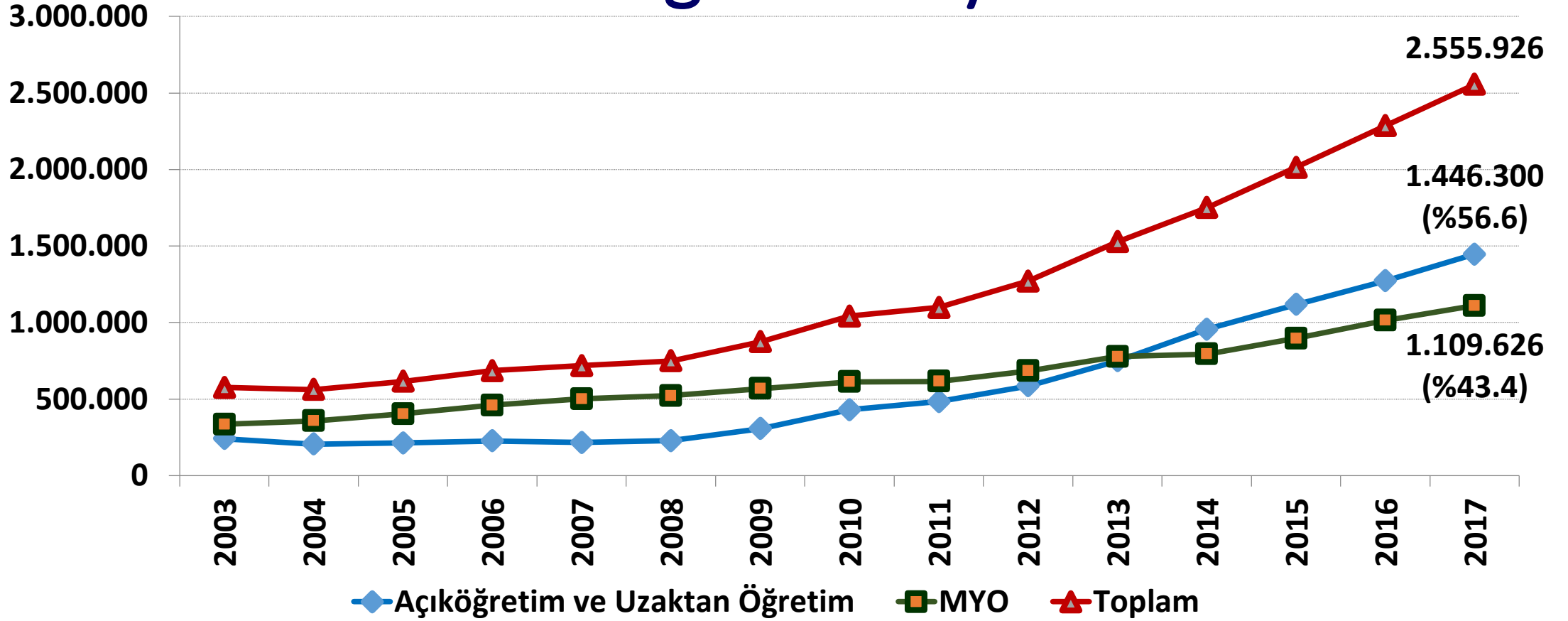
Devlet MYO	Kontenjan	Yerleşen	Oran
2016	319.816	298.649	%93
2017	346.068	218.363	%63

Sınavsız geçiş döneminde Meslek Lisesi mezunlarından %78'i MYO'larını tercih etmiştir. Sınavlı geçiş ve 150 Puan sınırından dolayı tercih oranı %50 olmuştur. Doluluk Oranında %30 düşüş görülmektedir.

MTE Mezunlarının Yükseköğretime Geçiş Oranları (%)

MTE Mezunlarının Yükseköğretime Geçiş Oranları (%)				
	2014	2015	2016	2017
Ön lisans (Sınavsız)	25,07	24,13	20,50	-
Ön lisans (YGS)	4,73	5,69	6,03	15,09
Ön lisans (Toplam)	29,80	29,82	26,53	15,09
Lisans	6,61	6,82	6,08	6,05
AÖF	9,71	9,92	8,74	5,51
GENEL TOPLAM	46,12	46,56	41,35	<u>26,65</u>

MYO Öğrenci Sayıları



MYO'larda okuyan öğrenci sayısı 1.109.626 (%43.4), açık öğretim ve uzaktan öğretim programlarına kayıtlı ön lisans öğrenci sayısı 1.446.300 (%56.6) dür. Toplam öğrenci sayısı 2.555.926'dır.

MYO Program Açma Kriterleri

- Senato Kararı,
- Kurulması istenen bölüme/meslek yüksekokullarında programa ilişkin gerekçe,
- Meslek Yüksekokulunun fiziki imkanları (derslik, laboratuvar, kütüphane, kantin vb.) hakkındaki bilgiler (MYO'nun bulunduğu yerleşke ve bina bilgisi, mevcut programlar ve bu programlar için kullanılan derslik ile yeni istenen programlar için gerekli olan derslik vb.) ilişkin bilgiler,
- İstenen bölüm/meslek yüksekokullarında programın yurt içinde örneğinin olmaması durumunda yurt dışı örneklerinin hangi üniversiteler bünyesinde olduğu ile bunların programlarına ilişkin bilgiler,
- İkinci Öğretim Programı açabilmek için anılan programın birinci öğretiminin olması gerekir. İkinci Öğretim Programları sadece öğrenci alımı teklifi ile birlikte önerilebilir.
- Program açmada ISCED alan sınıflandırması da dikkate alınmaktadır!....

Öğrencisi Bulunan MYO Sayısı (2017)

Yükseköğretim Kurumu	Sayı	Yüzde (%)
Devlet Üniversitesi	770	88.8
Vakıf Üniversitesi	83	9.6
Vakıf MYO	5	0.5
Diğer MYO*	10	1.1
TOPLAM	868	100

Öğrencisi bulunanlar 868'dir. Devlet üniversitelerinde 870, Vakıf üniversitelerinde 99, vakıf MYO 5 olmak üzere toplam 974 MYO bulunmaktadır. (<https://istatistik.yok.gov.tr/> 26.02.2018)

MYO Türleri ve Sayıları

MYO'lar farklı türde eğitim programlarını bünyelerinde barındırabildikleri gibi belirli alanlarda da yoğunlaşabilmektedirler.

Üniversiteler ve vakıf MYO'lar bünyesindeki 853 MYO'nun 564'ünde teknik ve sosyal olmak üzere farklı eğitim programlarında eğitim verilirken, geriye kalan **289 MYO'da sağlık, turizm, sivil havacılık, adalet, maden, otomotiv, sanat ve ulaştırma gibi 23 farklı tematik alanı kapsayan** programlarda eğitim verilmektedir.

	MYO	564
1	Sağlık Hizmetleri	121
2	Teknik Bilimler	52
3	Sosyal Bilimler	49
4	Adalet	34
5	Denizcilik	5
6	Turizm	5
7	Turizm Ve Otelcilik	3
8	Güzel Sanatlar	3
9	Uzaktan Eğitim	2
10	Gıda ve Tarım	2
11	Maden	2
12	Ormancılık	2
13	Turizm ve Otel İşletmeciliği	1
14	Hayvansal Üretim ve Yönetim	1
15	Çimento	1
16	Demir Çelik	1
17	Otomotiv	1
18	Sanat ve Tasarım	1
19	Sivil Havacılık	1
20	Tarım	1
21	Tarım Bilimleri	1
22	Ticaret Borsası	1
23	Ulaştırma	1
	TOPLAM	853

Mevcut Durum-Coğrafi konum

- Türkiye’de 1.000’e yakın ilçe olduğu göz önüne alındığında merkez ilçeler dışında neredeyse **her beş ilçenin dördünde bir MYO** bulunduğu söylenebilir.
- Bu ilçelerin yaklaşık 1/3’ünün nüfusunun 10.000 ve altı olduğu dikkate alındığında ise **her 3 meslek yüksekokulundan birinin, on binden az nüfusa sahip bir ilçede yer aldığı** ortaya çıkmaktadır.
- YGS ile öğrenci kayıtlarında ilçelerdeki MYO’larda kontenjan boşluğu daha fazla olduğu gözlemlenmektedir.
- Sosyal imkanlar, barınma, staj ve uygulama imkanları tercih edilmeme sebepleri arasında sayılabilir.

Program Adları ve İçerik Benzerlikleri

Program ad ve içerik benzerlikleri olan programlar ISCED Kodları dikkate alınarak düzenlenmiştir. YÖK web sayfasında düzenlemeler mevcuttur;

Örnek:

	Önceki Program İsimleri	Yeni İsim
345 : YÖNETİM VE ORGANİZASYON	Endüstriyel Yönetim	İşletme Yönetimi
	İşletme Yönetimi	
	Genel İşletme	
	Girişimcilik ve Proje Yönetim Asistanlığı	
	İş İdaresi	
	İşletme (Uzaktan Eğitim)	
	İşletme / İşletmecilik	
	Orta Kademe Yöneticiliği	
	Orta Kademe Yöneticilik	
	Tarım İşletmeciliği	
	Ticaret ve Yönetim	
İşletme Organizasyonu ve Çiftlik Yönetimi		

En çok Tercih Edilen 10 Program

Program	Tercih Eden	Program	Kontenjan	Tercih Eden
Çocuk Gelişimi	393.976	Adalet	31.502	269.168
İlk ve Acil Yardım	378.626	Muhasebe ve Vergi Uyg.	25.806	221.531
Tıbbi Laboratuvar Teknikleri	370.750	Bilgisayar Programcılığı	24.444	321.009
Anestezi	332.711	İşletme Yönetimi	19.302	159.686
Bilgisayar Programcılığı	321.009	Dış Ticaret	13.132	180.585
Adalet	269.168	Elektrik	13.020	132.913
Bankacılık ve Sigortacılık	224.710	Bankacılık ve Sigortacılık	12.583	224.710
Muhasebe ve Vergi Uygulamaları	221.531	Büro Yön. ve Yönetici Asist.	12.579	128.588
Dış Ticaret	180.585	Turizm ve Otel İşlet.	12.094	128.622
İşletme Yönetimi	159.686	Makine	10.999	128.831

Bazı Programların 2017 YGS Netleri

Adalet (YGS-3) Programlarının Ortalama Netleri						0,40	0,30	0,20	0,10
Üniversite	Yılı	Türü	Katsayı	Ort. OBP	Yerleşen	YGS Türkçe	YGS Sosyal	YGS Mat	YGS Fen
ANKARA ÜNİ.	2017	Devlet	0,12	401,35	100	30,4	25,9	14,2	4,3
ANKARA ÜNİ. - (Uzaktan Öğretim)	2017	Devlet	0,12	415,892	102	28,2	25,2	13,8	4,2
GAZİOSMANPAŞA ÜNİ. - (İkinci Öğretim)	2017	Devlet	0,12	339,383	59	19,8	15,5	1,4	1,2
DOĞUŞ ÜNİ. - (Tam Burslu)	2017	Vakıf	0,12	415,613	4	28,9	20,4	7,5	1,1
İSTANBUL RUMELİ ÜNİ. - (Ücretli)	2017	Vakıf	0,12	310,575	2	6,9	9,6	-2	0,4
İSTANBUL ŞEHİR ÜNİ. - (İkinci Öğretim)(%25 Burslu)	2017	Vakıf	0,12	316,5	1	3,5	11,8	0,3	0

Turizm ve Otel İşletmeciliği (YGS-6) Programlarının Ortalama Netleri						0,33	0,10	0,37	0,20
Üniversite	Yılı	Türü	Katsayı	Ort. OBP	Yerleşen	YGS Türkçe	YGS Sosyal	YGS Mat	YGS Fen
İSTANBUL ÜNİ.	2017	Devlet	0,12	339	20	23,6	17,7	5,8	2,7
MARMARA ÜNİ.	2017	Devlet	0,18	379	35	22	13,5	2,4	1,7
MARMARA ÜNİ.	2017	Devlet	0,18	379	35	22	13,5	2,4	1,7
ERZİNCAN ÜNİ.	2017	Devlet	0,18	325,5	1	10	17,5	1,3	0
İSTANBUL AYDIN ÜNİ. - (İkinci Öğretim)(Tam Burslu)	2017	Vakıf	0,12	364,93	2	30	21,3	3	1,5
İSTANBUL AYDIN ÜNİ. - (Ücretli)	2017	Vakıf	0,12	284,38	2	11	6,8	3,3	1,5
HALİÇ ÜNİ. - (Tam Burslu)	2017	Vakıf	0,18	361,63	2	26,4	15,1	0,8	4
NİŞANTAŞI ÜNİ. - (İkinci Öğretim)(%75 Burslu)	2017	Vakıf	0,18	318,2	1	12,5	14	-0,3	2,3

Bazı Programların 2017 YGS Netleri

Ağız ve Diş Sağlığı (YGS-2) Programlarının Ortalama Netleri

Üniversite	Yılı	Türü	Katsayı	Ort. OBP	Yerleşen	0,20 YGS Türkçe	0,10 YGS Sosyal	0,30 YGS Mat	0,40 YGS Fen
SAĞLIK BİLİMLERİ ÜNİ.	2017	Devlet	0,12	395,32	31	23,3	10,8	13,3	15,9
HACETTEPE ÜNİ.	2017	Devlet	0,18	410,94	19	24,4	15	6,4	11,5
CUMHURİYET ÜNİ.	2017	Devlet	0,18	396,61	26	21,7	16,5	4,7	5,9
BEYKENT ÜNİ. - (Tam Burslu)	2017	Vakıf	0,18	397,63	2	18,3	14,4	3,5	12,5
İSTANBUL GELİŞİM ÜNİ. - (İkinci Öğretim)(%50 Burslu)	2017	Vakıf	0,18	291,1	1	20,5	16	-0,5	0,3

Otomotiv Teknolojisi (YGS-1) Programlarının Ortalama Netleri

Üniversite	Yılı	Türü	Katsayı	Ort. OBP	Yerleşen	0,20 YGS Türkçe	0,10 YGS Sosyal	0,40 YGS Mat	0,30 YGS Fen
ABANT İZZET BAYSAL ÜNİ. - (İkinci Öğretim)	2017	Devlet	0,12	336,95	1	10,8	0	15	10,3
OSMANIYE KORKUT ATA ÜNİ. - (İkinci Öğretim)	2017	Devlet	0,12	324,4	1	17,5	19,3	-0,5	0,3
İSTANBUL GELİŞİM ÜNİ. - (İkinci Öğretim)(Tam Burslu)	2017	Vakıf	0,12	394,85	2	6,9	1,9	12,5	3,6
İSTANBUL AYDIN ÜNİ. - (İkinci Öğretim)(%50 Burslu)	2017	Vakıf	0,12	300	1	21,3	18,8	0	8,8
İSTANBUL GELİŞİM ÜNİ. - (İkinci Öğretim)(Tam Burslu)	2017	Vakıf	0,18	382,1	1	17,5	21,3	7,5	3,8
İSTANBUL AYDIN ÜNİ. - (%50 Burslu)	2017	Vakıf	0,18	367,9	1	19,8	13,3	-0,3	1,3

Öneriler

- Kontenjan arzı fazlalığının ortaya çıkması sebebiyle ikinci öğretim programları kapatılabilir/sınırlandırılabilir.
- İlgili sektör ile aynı bölgede olmayan programlar kapatılabilir.
- Atölye, laboratuvar, donanım ve öğretim elemanı açısından yetersiz olan programlar kapatılabilir.
- ISCED 5. seviye akademik yeterliliklerin kazandırılması sağlanmalıdır.
- Genel Eğitim içerisindeki Mesleki Orta Öğretimin ve yüksek öğretimin oranı arz ve talep dengesine göre belirlenmesi gerekir. Pahalı bir Eğitim düşük istihdam söz konusudur.

Öneriler

- Sertifika Programları ile kazandırılacak yeterlilikler diploma programlarına dönüştürülmemeli, bu sertifika programları MYO bünyesinde açılabilir, eğitim buralarda verilerek belgelendirme bağımsız kurumlarca yapılabilir.
- Kaldırılan sınavsız geçişe geri dönülmemelidir. Bunun yerine orta öğretimde mezun seviyesinin gerektirdiği yeterliliklerin kazandırılmasına çaba gösterilmelidir.
- Mesleki Orta Öğretimin de desteklenmesi amacıyla Mesleki Teknik Orta Öğretim Okulları Mezunlarına alanlarının devamı niteliğindeki yüksek öğretim programları için OBP'nin 0,06 katı kadar ek puan verilmesine devam edilebilir.
- TYYÇ'de belirtilen akademik ve mesleki yeterliklerin kazanıldığını ölçecek bir mekanizma kurulmalıdır. Akreditasyon da bu kapsamda değerlendirilebilir.

KAYNAKLAR

- ALKAN R. M. , SUIÇMEZ M., AYDINKAL M., ŞAHİN M. (2014). Meslek Yüksekokullarındaki Mevcut Durum: Sorunlar ve Bazı Çözüm Önerileri. *Yükseköğretim ve Bilim Dergisi*, 4(3), 133-140. DOI: 10.5961/jhes.2014.096
- GÜNAY D., ÖZER M. (2016). Türkiye’de Meslek Yüksekokullarının 2000’li Yıllardaki Gelişimi ve Mevcut Zorluklar. *Yükseköğretim ve Bilim Dergisi*, 6(1), 1-12. DOI: 10.5961/jhes.2016.138
- Mesleki Eğitim Rapor (05.10.2017)
- 2017 ÖSYM Kılavuzu
- YÖK ATLAS 2017 ÖNLİSANS VERİLERİ

TEŞEKKÜR EDERİM